

# Reconstruction synthétique du MPFL, une vision simplifiée et moderne du traitement de l'instabilité rotulienne

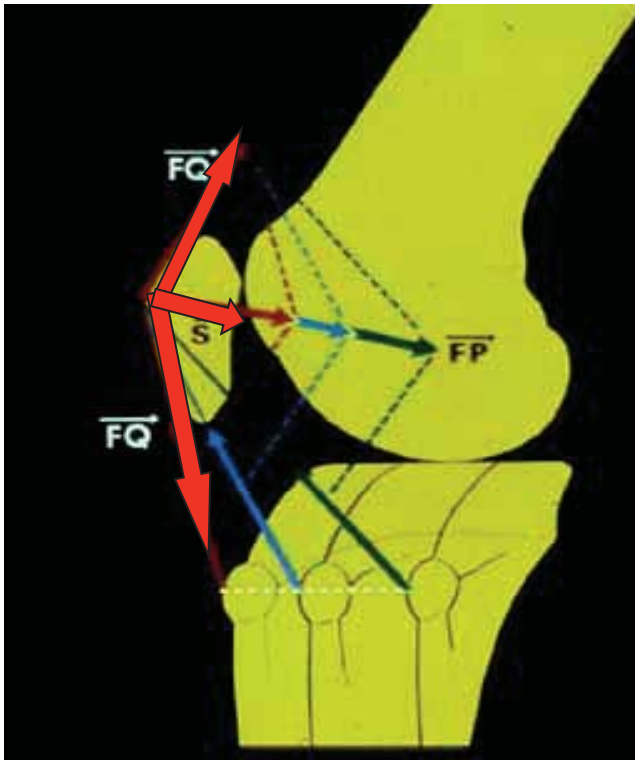


Pôle ostéoarticulaire sport et santé  
60 Av du Médipole Bourgoin Jallieu

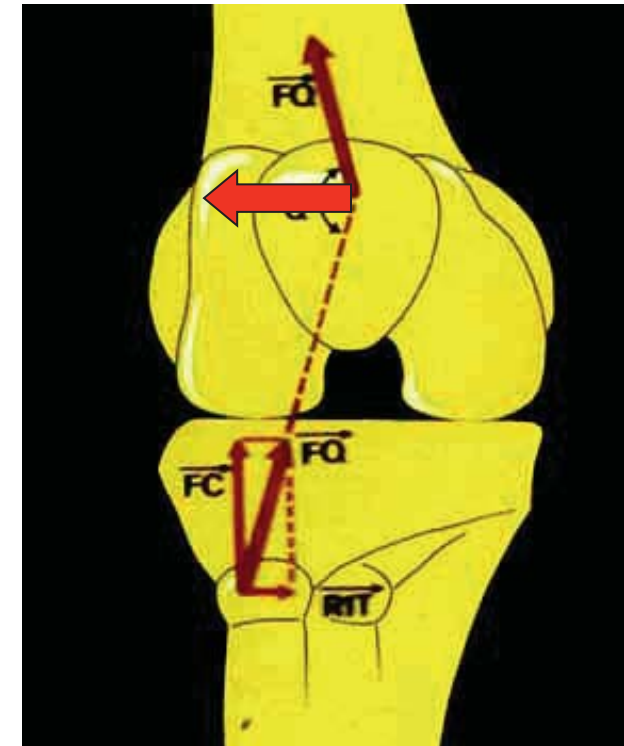
**Dr Roger Badet**



# BIOMECHANIQUE



**Forces de  
compression femoro  
patellaire**



**Forces d'excentration  
rotulienne**

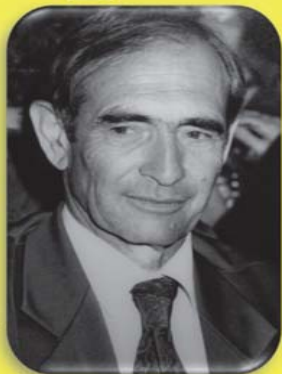
# La PATELLA Lyon 2012 “ALRM”

D Dejour

## LA PATHOLOGIE FEMORO-PATELLAIRE

6<sup>èmes</sup> JOURNEES LYONNAISES DE CHIRURGIE DU GENOU

LYON 1987



organisées par  
H. DEJOUR  
G. WALCH



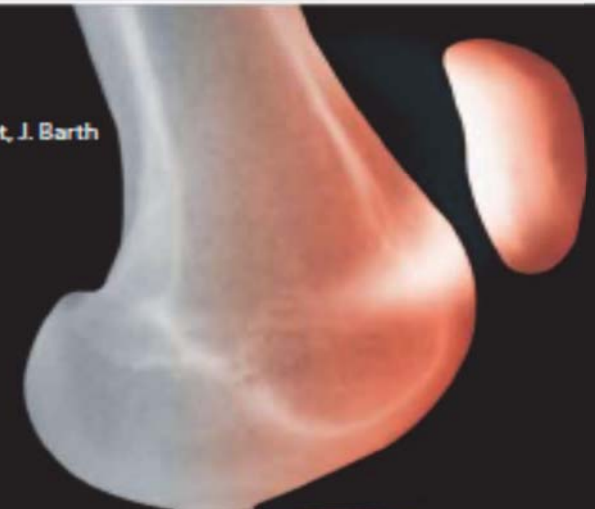
25 ans après...

15<sup>èmes</sup> Journées Lyonnaises de Chirurgie du Genou



## La Patella

D. Dejour, M. Bonnin  
E. Servien, J-M. Fayard  
G. Demey, F. Trouillet  
N. Bonin, B. Sonnery-Cottet, J. Barth



25 ans après...25 years later..  
1987

2012

ALRM Since 1969

Past presidents : Albert Trillat, Henri Dejour,  
Pierre Chambat, Philippe Neyrot.



# Facteurs de stabilité fémoro patellaire

## Facteurs osseux

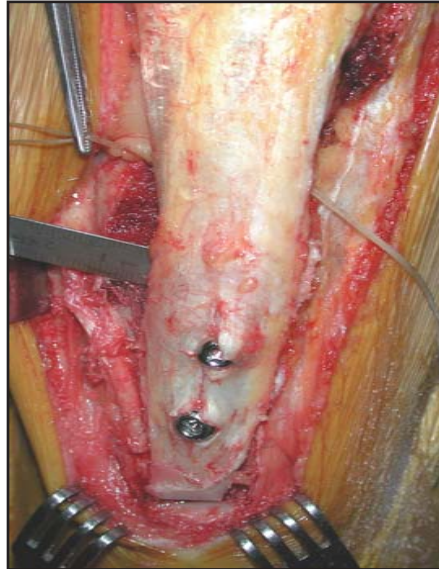
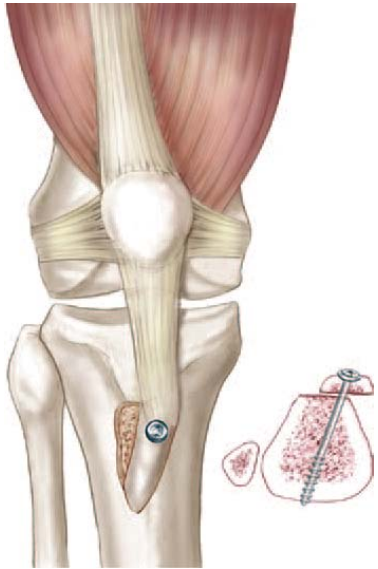
Majeurs **Creusement et dysplasie de la trochlée**  
**Forme et Hauteur de la rotule**

Mineurs **anteversion fémorale; genou valgum ; torsion tibiale externe**

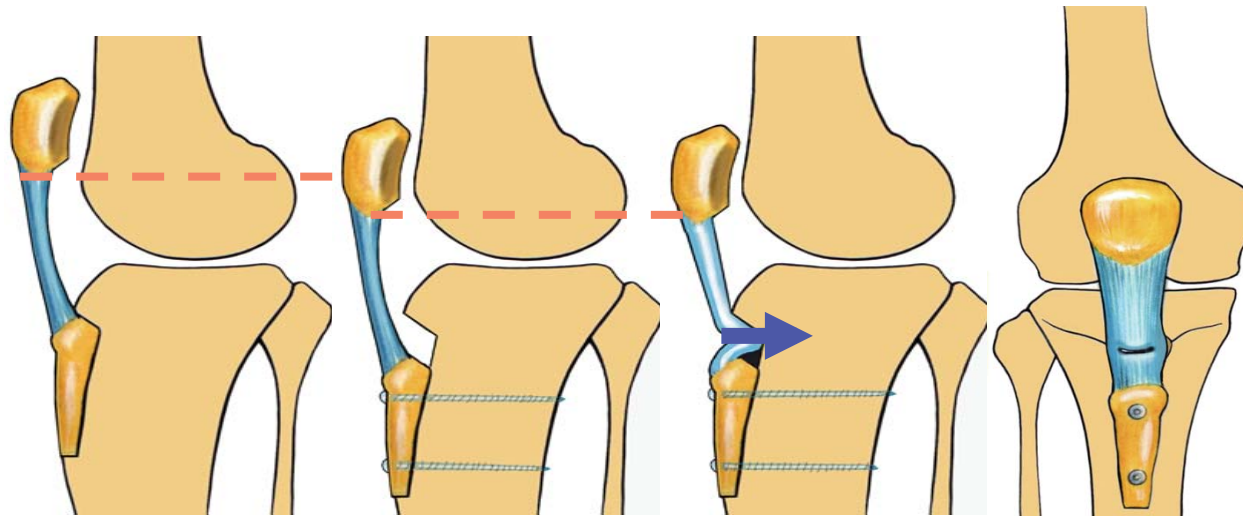
## Facteurs musculaires et ligamentaires

**Aileron interne : MPFL**  
**Dysplasie du quadiceps**

Si rotule haute / TAGT importante / TR long

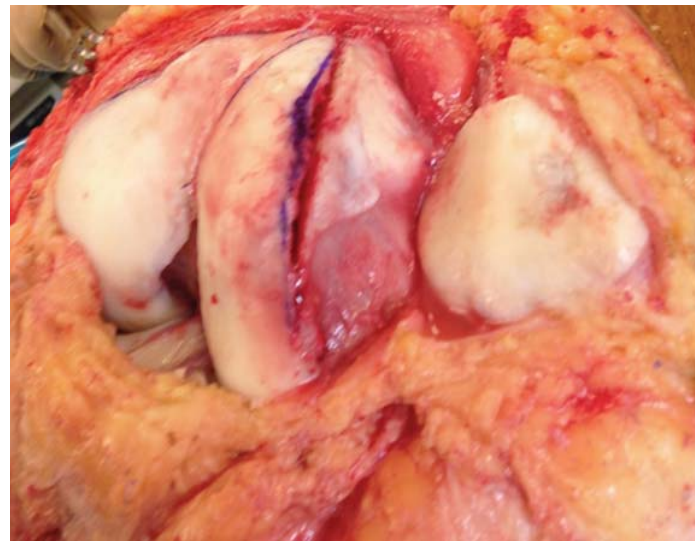
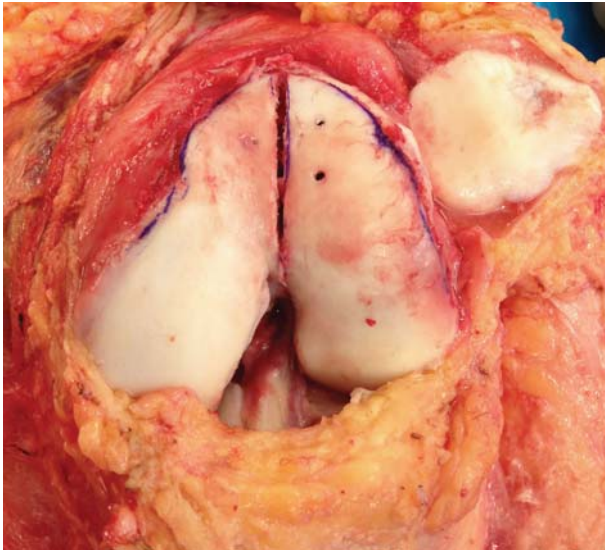
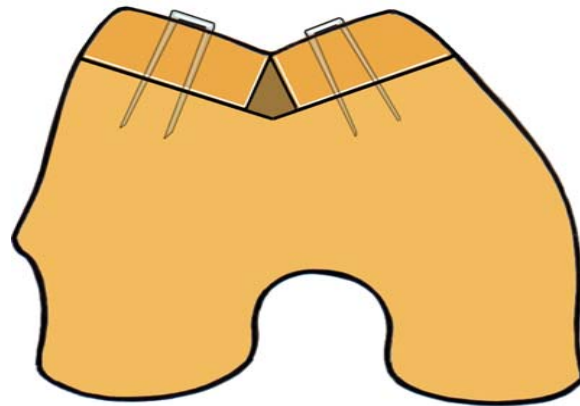
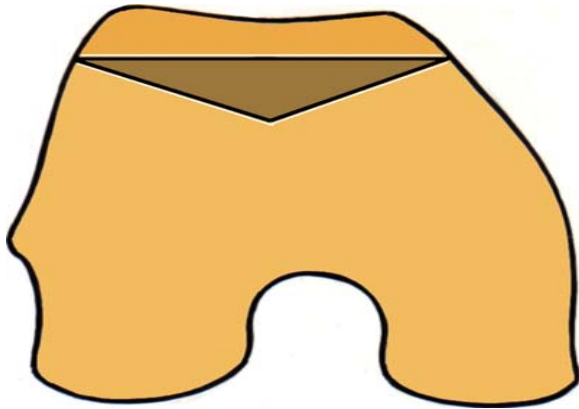


Abaissement  
+/-  
Médialisation



Ténodèse TR

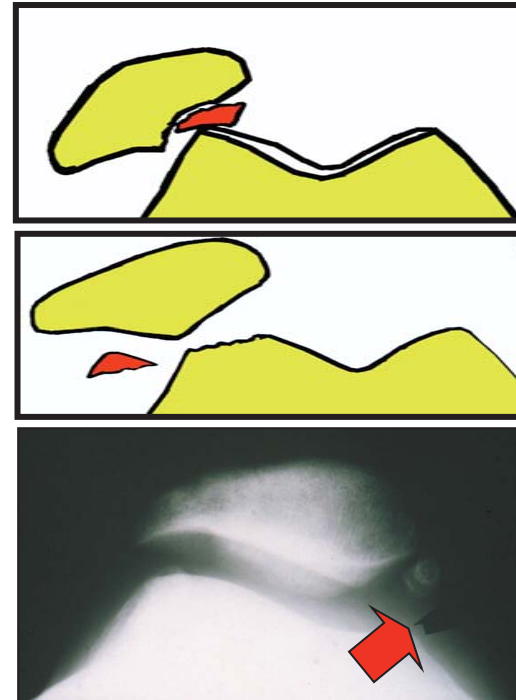
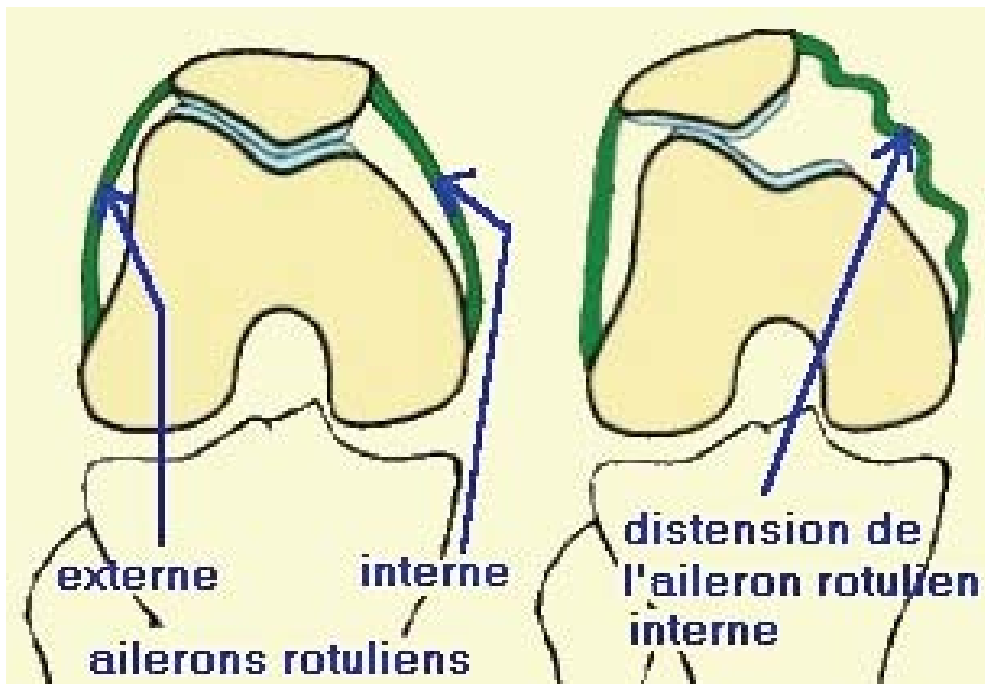
# Si Dysplasie de trochlée +++ : Trochléoplastie



Trochléoplastie

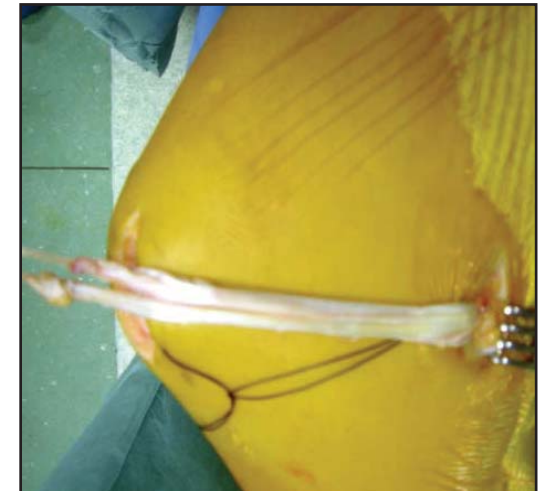
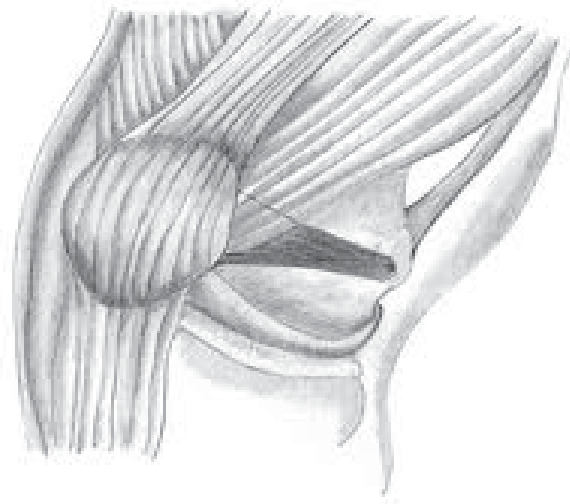
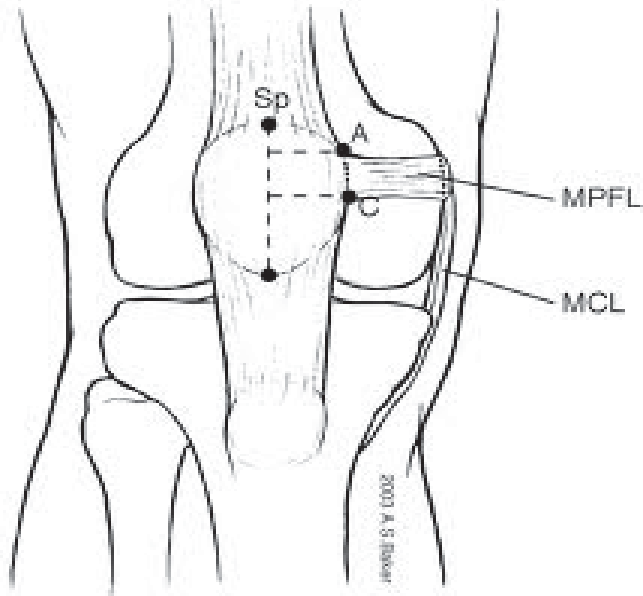
# Dans tous les cas surtout si bascule rotulienne +++

- Distension rupture du MPFL
- Arrachement du VI



Dans tous les cas surtout si bascule  
rotulienne +++

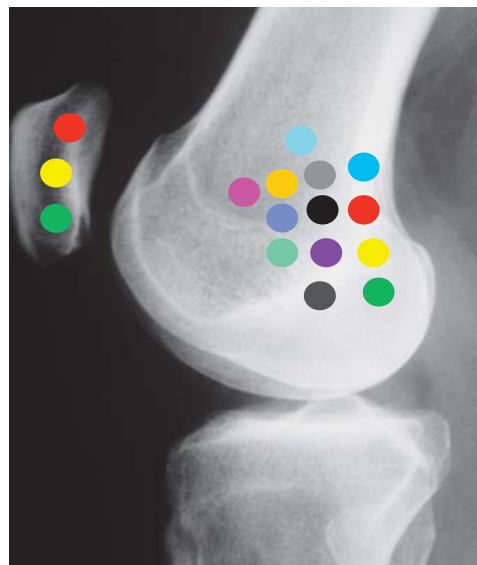
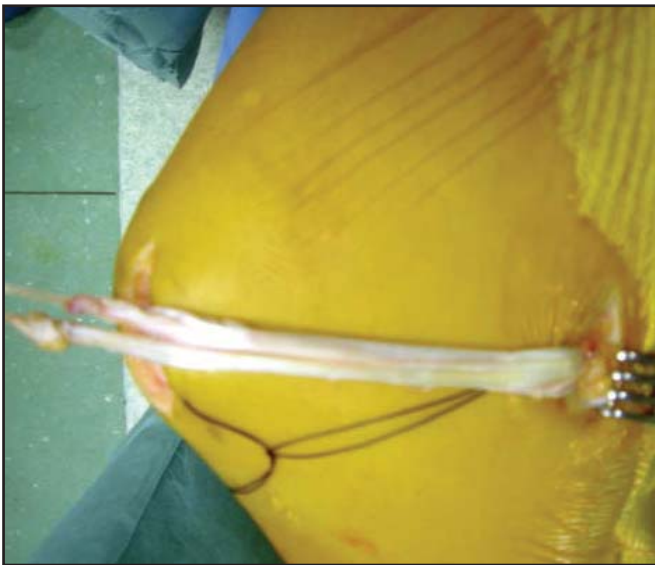
Reconstruction  
du MPFL +++





# MPFL Classique

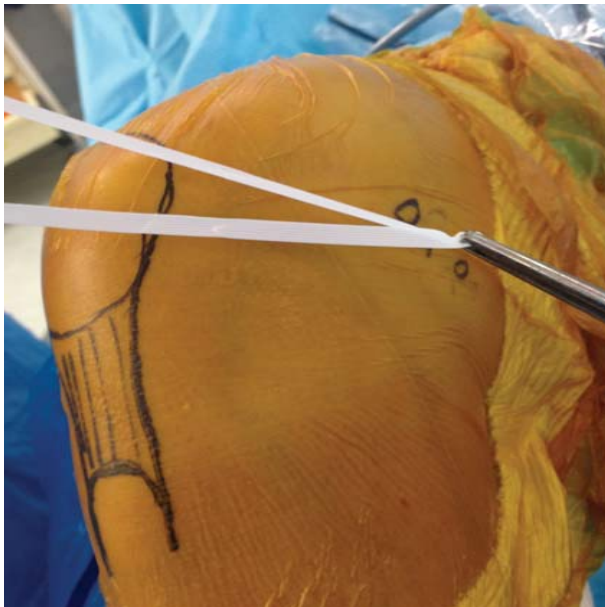
- prélèvement d'un IJ et ses inconvénients ( perte de force  
douleur neurologique ; hématome post op...)
- difficulté de positionnement reproductible sur le condyle et  
sur la rotule
- Difficulté de réglage de la tension : douleur et /ou inefficacité



# Reconstruction synthétique du MPFL

( Technique développée par le Dr Badet )

- Pas de prélèvement d'un IJ avec ses inconvénients
- Moins de difficultés de positionnement et de réglage de la tension car technique tissus mou
- Intervention avec hospitalisation courte ( Ambulatoire/ 1j)





Mobilité et marche  
normales à 45  
jours post  
opératoire  
Hospitalisation 1  
journée